



# **MEMORIA 2010**

## **Asociación ARELA**

**Asociación ARELA**

**Enderezo:** Rúa Ernesto Lecuona, 11 (Baixo) 36205 Vigo

**Teléfono e Fax:** 986.212.537 **Mail:** [arela@arela.org](mailto:arela@arela.org) **Web:** [www.arela.org](http://www.arela.org)

## 1. SAÚDO

Unha vez máis, presentamos a memoria correspondente ao último ano de traballo, dando así conta, de forma pública e en concordancia co noso compromiso de transparencia ante a sociedade, do labor desenvolto e dos resultados obtidos.

O ano 2010 caracterizouse por ser o ano da crise. Unha crise que as entidades de iniciativa social vivimos en primeira persoa, debido á redución nos ingresos recibidos e caracterizado polo aumento das necesidades sociais sobre as que intervir.

Nesta situación de crise, baseada na incertidume, a Asociación ARELA foi quen de poñer en marcha novas iniciativas encamiñadas ao cumprimento da súa misión, como:

- a apertura dun novo Centro de Atención de Día Integral na Comarca de Valdeorras;
- a posta en funcionamento das novas instalacións de ARELA en Pontevedra;
- o afianzamento do Programa de Prevención de condutas infractoras;
- a posta en servizo dunha aplicación informática, para os Equipos Educativos de ARELA, que permite a xestión unificada de toda a información e documentación dos nenos, nenas, adolescentes e mozos cos que traballa a entidade;
- a aplicación dun sistema para coñecer as necesidades e expectativas dos usuarios e usuarias cos que se traballa nos servizos e programas da entidade.

Queremos resaltar ademais que no ano 2010 ARELA participou de forma activa nas Mesas de Diálogo, grupos de traballo e mesas sectoriais, organizadas pola Consellería de Traballo e Benestar para reflexionar sobre o sector de traballo con infancia e mocidade en situación de desprotección e deseñar os novos protocolos de intervención no ámbito de protección. Participando ademais, como poñentes, nas presentacións oficiais dos protocolos.

O ano 2011 volverá a estar condicionado pola situación económica, pero de novo ARELA afrontará esta situación con novos retos e proxectos:

- Na área de PROTECCIÓN: Deseñarase un Programa de intervención con adolescentes en acollemento residencial, ante o importante aumento de usuarios e usuarias destas idades no Servizo de Casas de Familia.
- Na área de REFORMA: Deseñarase novos programas complementarios aos xa existentes para a intervención cos adolescentes e mozos e mozas (educación afectivo – sexual, prevención da violencia; prevención en drogodependencias; educación viaria).
- Na área de XESTIÓN e CALIDADE: Deseñarase e porase en marcha un Programa de Voluntariado e a Escola de Formación ARELA.

Con este documento queremos achegarvos o noso traballo e resultados no ano 2010, pero tamén facervos partícipes do noso proxecto, co que seguimos traballando para mellorar as condicións de vida da infancia e a mocidade galegas en situación de desprotección e/ou conflito social.

### **Asociación ARELA**

**Enderezo:** Rúa Ernesto Lecuona, 11 (Baixo) 36205 Vigo

**Teléfono e Fax:** 986.212.537 **Mail:** [arela@arela.org](mailto:arela@arela.org) **Web:** [www.arela.org](http://www.arela.org)

## 2. MISIÓN, VALORES E POLÍTICA DE CALIDADE

### 2.1. Misión:

A Asociación ARELA ten como misión o desenvolvemento integral da infancia e da mocidade de Galicia en situación de desprotección e/ou conflito social, fomentando iniciativas de calidade normalizadoras, cun compromiso continuo pola xustiza social a través da implicación das persoas que a constitúen.

### 2.2. Valores:

ARELA asume o **COMPROMISO** coa infancia e a mocidade desprotexidas e/ou en conflito social a través dos seguintes valores:

- fomento de **INICIATIVAS** que se adapten ás novas necesidades detectadas;
- intervención **INDIVIDUALIZADA** baseada na **FLEXIBILIDADE** e na **AUSENCIA DE PREXUÍZOS**;
- **RESPECTO** e **CONFIANZA PERMANENTE** nas posibilidades e potencialidades dos nenos e nenas, adolescentes e mozos cos que traballamos;
- **PROFESIONALIDADE** cun estilo de intervención baseado no **TRABALLO EN EQUIPO**, na **COLABORACIÓN EN REDE**, na **FORMACIÓN CONTINUA** e na **EFICIENCIA**;
- **CALIDADE, TRANSPARENCIA** e **MELLORA CONTINUA** na xestión da entidade;
- **IMPLICACIÓN** e **PARTICIPACIÓN** dos membros da entidade na toma de decisións;
- **CONCIENCIACIÓN** da sociedade sobre a situación da infancia e a mocidade desprotexidas e/ou en conflito social a través da presenza e impacto social de ARELA.

### 2.3. Política de calidade:

A Asociación ARELA é unha asociación consciente da necesidade de mellorar o seu Sistema de Xestión de Calidade de maneira constante e continuada, así como de adaptalo ás cambiantes esixencias do sector no que se refire aos requisitos legais e ás necesidades dos seus usuarios e usuarias.

A política de calidade de ARELA proporciona un marco de referencia para o desenvolvemento do Sistema de Xestión de Calidade. Consideramos fundamental a implicación da dirección e dos profesionais da entidade, que participan na definición e desenvolvemento do mesmo. Tanto os obxectivos como as decisións en relación co Sistema de Xestión de Calidade están intimamente relacionados e veñen derivados da política de calidade, baseada á súa vez nos seguintes compromisos:

#### Asociación ARELA

**Enderezo:** Rúa Ernesto Lecuona, 11 (Baixo) 36205 Vigo

**Teléfono e Fax:** 986.212.537 **Mail:** [arela@arela.org](mailto:arela@arela.org) **Web:** [www.arela.org](http://www.arela.org)

- a satisfacción dos usuarios e usuarias (nenos, nenas, adolescentes e mocidade), obtendo a máxima calidade en todos os servizos e programas ofertados;
- a implicación, motivación, formación e compromiso do persoal co obxecto de fomentar a súa participación na xestión, desenvolvemento e aplicación do Sistema de Xestión de Calidade;
- o estudo e o coñecemento das necesidades do sector, así como das necesidades dos usuarios e usuarias actuais e futuros para ofertar uns servizos cada vez mellores;
- a consecución dunhas infraestruturas e equipamentos e un ambiente idóneo para o correcto funcionamento do Sistema;
- a necesidade de innovar co fin de sermos pioneiros no sector;
- a presentación dunha oferta cálida e diferente englobada no mundo da atención a infancia, adolescencia e mocidade de Galicia;
- a presenza de servizos ou programas en toda a comunidade autónoma.

En resumo, a calidade implica unha actitude permanente de orientación cara aos usuarios e usuarias dos servizos e programas de ARELA e ás súas necesidades, e supón un esforzo de mellora continua no que deben implicarse o conxunto de directivos e persoal traballador da entidade.

### **3. ORGANOS DE GOBERNO**

#### **3.1. Xunta Directiva:**

Presidente:	Santiago Fernández Fandiño
Secretaria:	María Marcote Márquez
Tesoureiro:	Julio Barreiro González
Vogais:	Carmen Celis Álvarez Paula Nogueira González

#### **3.2. Equipo Directivo:**

Director:	Ignacio Pérez Figueroa.
Coordinadoras de área:	
Área de Protección:	M <sup>a</sup> Teresa Celeiro Mallo
Área de Reforma:	Ana Pérez Figueroa

#### **Asociación ARELA**

**Enderezo:** Rúa Ernesto Lecuona, 11 (Baixo) 36205 Vigo

**Teléfono e Fax:** 986.212.537   **Mail:** [arela@arela.org](mailto:arela@arela.org)   **Web:** [www.arela.org](http://www.arela.org)

## **4. PROGRAMAS E SERVIZOS QUE DESENVOLVE ARELA**

### **4.1. ÁREA DE PROTECCIÓN:**

#### **4.1.1. Servizo de casas de familia:**

Son centros nos que conviven, en atención residencial, oito nenos, nenas, adolescentes e/ou mozos cun Equipo Educativo de, polo menos, catro educadoras e educadores. Trátase dun recurso de carácter temporal para os seus usuarios e usuarias, que residen aquí mentres se traballa coas súas familias por superar as situacións que provocaron o ingreso na Casa de Familia do neno, nena ou adolescente; se esta vía non fose posible, traballaríase para a consecución dun recurso familiar alternativo (acollemento ou adopción).

No ano 2010 Arela mantivo dúas Casas de Familia en Vigo e catro repartidas entre Santiago de Compostela, Monforte de Lemos, Allariz e O Barco de Valdeorras.

#### **4.1.2. Servizo de centros de atención de día integral**

Son centros, que contan como mínimo con 8 prazas, nos que se traballa en atención de día con nenos, nenas e adolescentes, de entre 0 e 18 anos, e as súas familias. Os Centros de Día de ARELA contan cun equipo educativo formado por, polo menos tres educadores e educadoras.

No ano 2010 Arela contou cun Centro de Atención de Día Integral en Santiago de Compostela e abriu un novo recurso destas características en O Barco de Valdeorras.

### **4.2. ÁREA DE REFORMA:**

#### **4.2.1. Servizo de centros de día para adolescentes e mocidade en conflito social**

Son Centros aos que acoden adolescentes e mozos para levar a cabo o cumprimento de medidas xudiciais en medio aberto desde unha perspectiva educativa. Fundaméntase na Lei 5/2000 de responsabilidade penal dos menores e na súa posterior modificación, na L.O. 8/2006.

No ano 2010 Arela Contou con dous Centros de Día para adolescentes e Mocidade en Conflito Social, un en Vigo e outro en Pontevedra.

#### **Asociación ARELA**

**Enderezo:** Rúa Ernesto Lecuona, 11 (Baixo) 36205 Vigo

**Teléfono e Fax:** 986.212.537 **Mail:** [arela@arela.org](mailto:arela@arela.org) **Web:** [www.arela.org](http://www.arela.org)

#### **4.2.2. Programa de prevención de condutas infractoras**

Programa co que se pretende achegar a Lei 5/2000, reguladora da responsabilidade penal dos menores, aos seus protagonistas, facéndoos conscientes, mediante pequenas charlas ofertadas nos Colexios e Institutos de Educación Secundaria da provincia de Pontevedra, das consecuencias dos seus actos.

### **4.3. ÁREA DE XESTIÓN E CALIDADE:**

#### **4.3.1. Xestión de calidade**

Mediante este programa, deséñanse os sistemas de xestión que permiten o desenvolvemento dos diferentes servizos e programas da entidade. A implantación dun Sistema de Xestión de Calidade permite que a programación e a avaliación de cada programa ou servizo poida realizarse tendo en conta os indicadores de resultados da execución dos procesos da entidade, a opinión dos diferentes grupos de interese que participan nos mesmos, as súas necesidades e expectativas...

#### **4.3.2. Xestión de persoas**

A través deste programa xestiónase un dos capitais máis importantes da Asociación ARELA, o seu capital humano. O programa encárgase de:

- A xestión dos equipos de traballo.
- A selección de profesionais.
- A formación interna, a través da organización de actividades específicas de formación; e externa, a través da subvención da participación dos traballadores e traballadoras da entidade en accións de formación externas.
- Sistema de recoñecementos para o persoal da entidade.

#### **Asociación ARELA**

**Enderezo:** Rúa Ernesto Lecuona, 11 (Baixo) 36205 Vigo

**Teléfono e Fax:** 986.212.537 **Mail:** [arela@arela.org](mailto:arela@arela.org) **Web:** [www.arela.org](http://www.arela.org)

## 5. ÁREA DE PROTECCIÓN

### 5.1. SERVIZO DE CASAS DE FAMILIA

A Asociación ARELA conta con 6 Casas de Familia, nas catro provincias galegas. Nelas aténdese a nenos, nenas e adolescentes derivados polos Equipos Técnicos do Menor da Xunta de Galicia.

#### Misión do Servizo

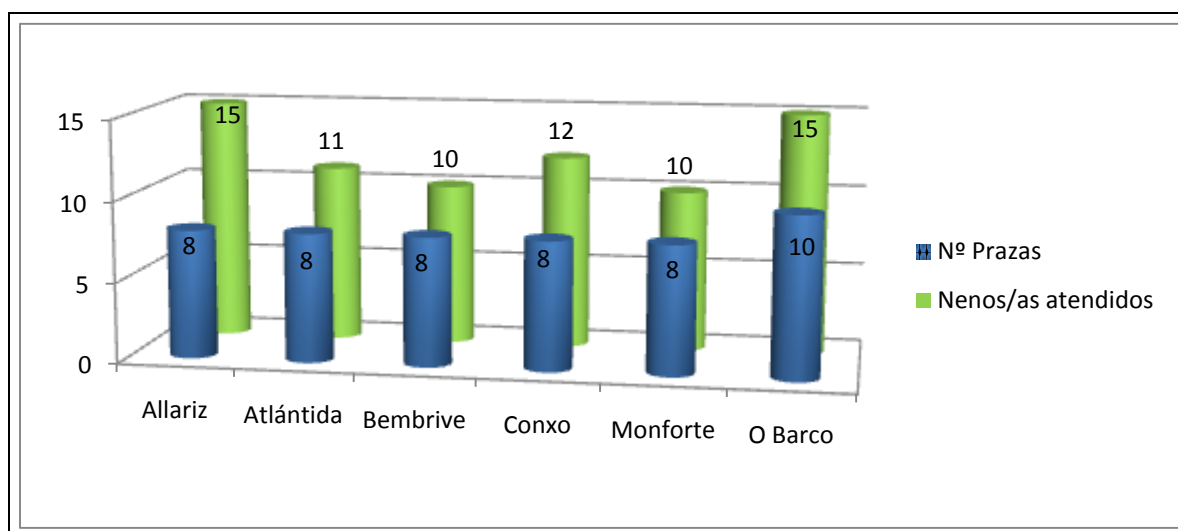
Crear un clima acoledor de afecto e respecto para os nenos, nenas e adolescentes, acompañándoos durante todo o proceso para que acaden canto antes o seu dereito a vivir en familia de forma estable e segura.

#### Descrición dos destinatarios e destinatarias:

ARELA atende neste Servizo a nenos, nenas e adolescentes con idades comprendidas entre os 0 e os 18 anos en situación de abandono e/ou desprotección social.

ARELA contou no ano 2010 con **50 prazas** contratadas coa Consellería de Traballo e Benestar da Xunta de Galicia: nelas foron **atendidos 73 nenos e nenas, adolescentes e/ou mozos**, o que pon de manifesto o importante índice de rotación na ocupación das mesmas.

A distribución dos nenos, nenas e adolescentes por Casa de Familia é a seguinte:



#### **Asociación ARELA**

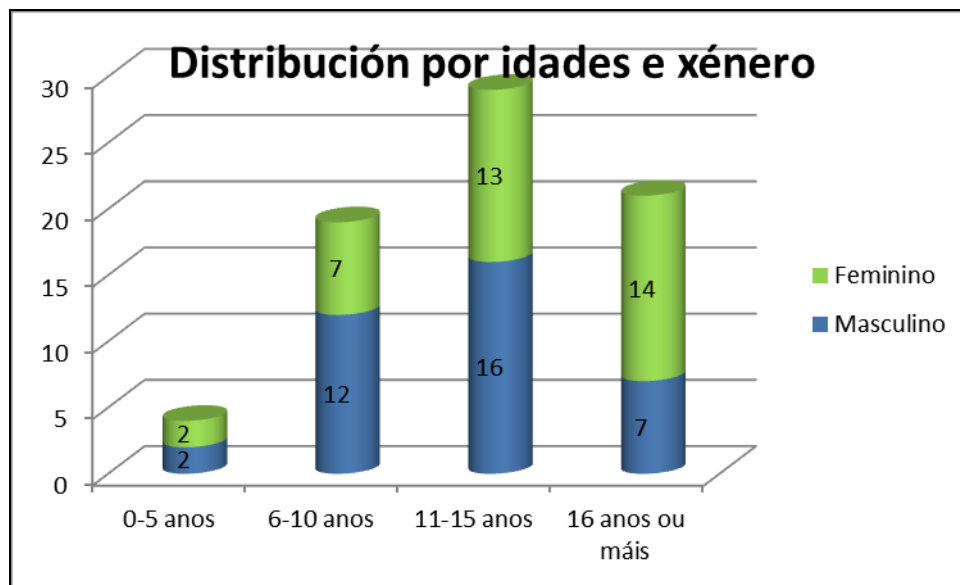
**Enderezo:** Rúa Ernesto Lecuona, 11 (Baixo) 36205 Vigo

**Teléfono e Fax:** 986.212.537

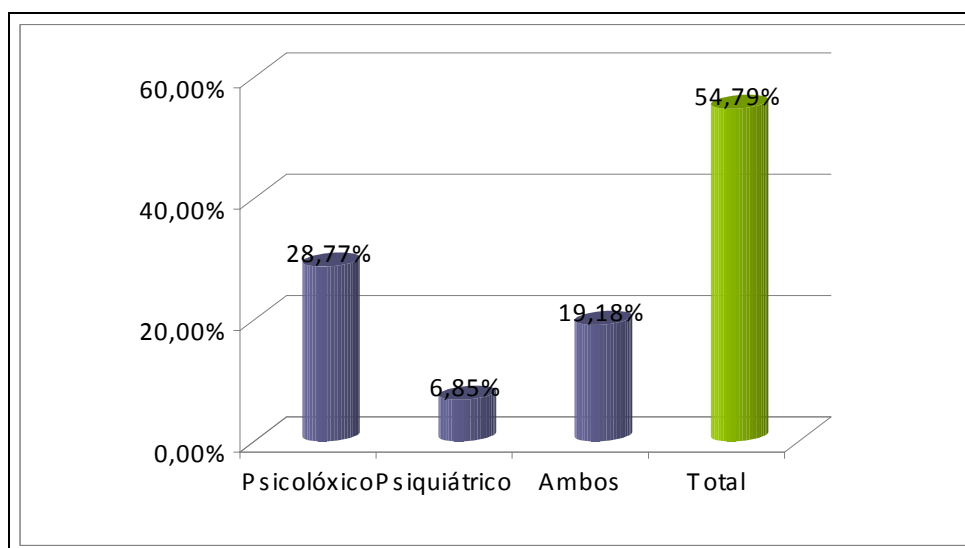
**Mail:** [arela@arela.org](mailto:arela@arela.org)

**Web:** [www.arela.org](http://www.arela.org)

Neste ano, destácase, **con respecto á idade**, que 50 dos nenos, nenas e adolescentes atendidos eran maiores de 11 anos (o 68,5%):



É importante destacar que cada vez con máis frecuencia ás situacións de abandono e/ou desprotección únense problemas graves de conducta, adiccións, trastornos psiquiátricos,... Estes nenos, nenas e adolescentes necesitan dunha intervención educativa específica que, en moitos casos, implica atención exclusiva e traballo en rede con profesionais da área de saúde mental. No ano 2010, 40 nenos, nenas e adolescentes atendidos nas Casas de Familia de ARELA estiveron a **tratamento psicolóxico, psiquiátrico ou ambos**. (o 55% dos atendidos)



**Asociación ARELA**

**Enderezo:** Rúa Ernesto Lecuona, 11 (Baixo) 36205 Vigo

**Teléfono e Fax:** 986.212.537

**Mail:** [arela@arela.org](mailto:arela@arela.org)

**Web:** [www.arela.org](http://www.arela.org)



## Intervención

Como se recolle na misión do Servizo de Casas de Familia de ARELA hai dous elementos transversais que caracterizan este Servizo: por unha banda procúrase un **ambiente acolledor**, no que se respire un **clima de afecto, respecto e normalidade**; e por outra, trabállase dende o primeiro día para a **integración de cada neno, nena ou adolescente na familia**.

Os **profesionais** que compoñen os **Equipos Educativos** (educadores sociais, traballadores sociais, psicólogos, pedagogos, técnicos de integración social...) realizan unha intervención individualizada con cada neno ou nena procurando o seu desenvolvemento integral e a súa integración social. Esta intervención planifícase a través do Proxecto Educativo Individualizado (PEI) de cada neno, nena e/ou adolescente, que se define semestralmente.

Ano a ano vai crescendo o traballo en rede con diferentes profesionais e entidades para conseguir os obxectivos propostos (servizos sociais especializados; servizos sociais de base; recursos educativos, sanitarios e de ocio e tempo libre; profesionais independentes -psicólogos, psiquiatras, logopedas, médicos especialistas...- ...).

O Servizo de Casas de Familia de ARELA conta cun **Programa de Autonomía**, destinado a que adquiren recursos e habilidades para afrontar a súa independencia con garantía de éxito.

## Escritos realizados: 377 informes.

**Escritos** realizados polos Equipos educativos das Casas de Familia para informar aos Equipos Técnicos do Menor da Xunta de Galicia da evolución da situación dos nenos, nenas e adolescentes.

TIPO DE INFORME	TOTAL
Proxectos Educativos Individualizados (PEI)	85
Valoracións do PEI	62
Informes	177
Propostas de plan de vacacións e permisos	53

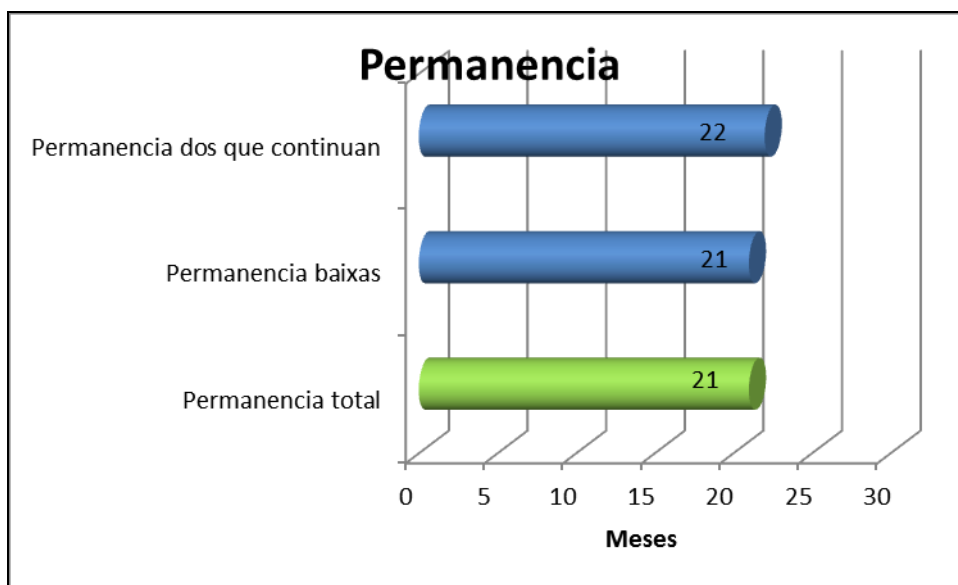
## Permanencia

Como describimos anteriormente, preténdese que os nenos e nenas vivan o **menor tempo posible nas Casas de Familia de ARELA**, pero tentando conseguir os obxectivos establecidos e a integración en familia. Trabállase para que iso aconteza conseguindo unha **permanencia** media baixa, tal como se reflicte no seguinte gráfico:

### **Asociación ARELA**

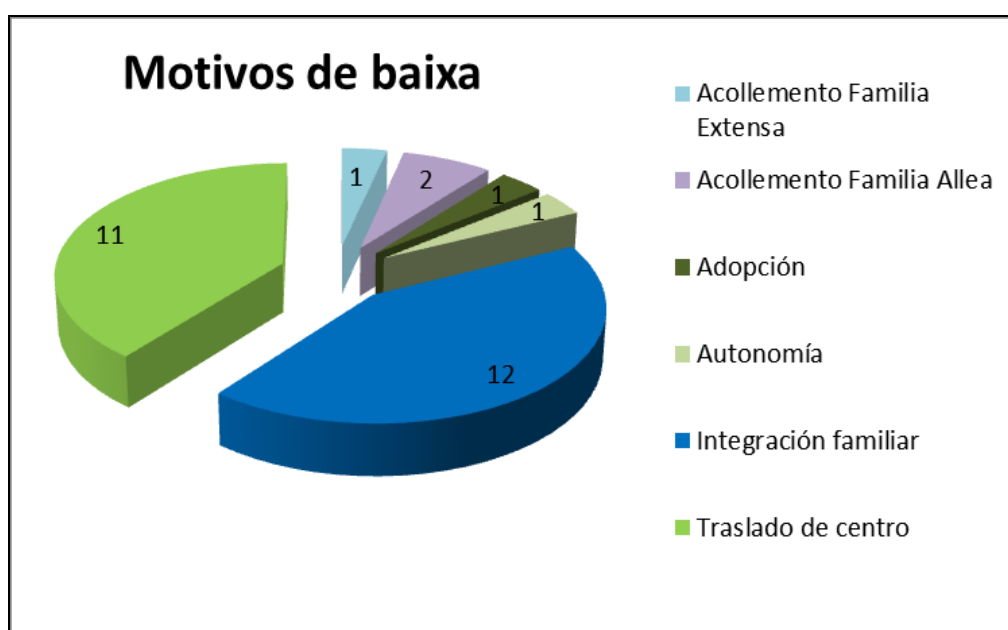
**Enderezo:** Rúa Ernesto Lecuona, 11 (Baixo) 36205 Vigo

**Teléfono e Fax:** 986.212.537 **Mail:** [arela@arela.org](mailto:arela@arela.org) **Web:** [www.arela.org](http://www.arela.org)



### Resultados obtidos

A día 1 de xaneiro de 2010, nas Casas de Familia de ARELA había 51 rapaces e rapazas. Ao longo do ano ingresaron 22 nenos e nenas e causaron **baixa** 28. Destácase que, destas baixas, 12 corresponden a nenos e nenas que se integraron en familia e 11 a traslados de centro, dos cales 2 trasladáronse por motivos de estudo/traballo; 2 por achegamento a familia e 4 a un centro especializado



### Asociación ARELA

Enderezo: Rúa Ernesto Lecuona, 11 (Baixo) 36205 Vigo

Teléfono e Fax: 986.212.537

Mail: [arela@arela.org](mailto:arela@arela.org)

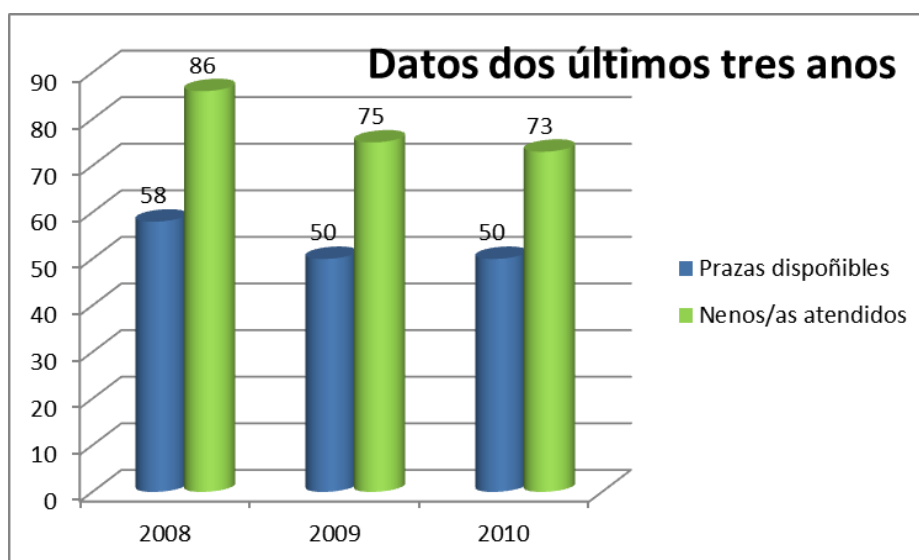
Web: [www.arela.org](http://www.arela.org)

## Proceso de Acompañamento

Este proceso, realizado desde o Servizo de Casas de Familia, ten por obxecto acompañar e apoiar os nenos, nenas, adolescentes e mozos que viviron nunha Casa de Familia e que se enfrontan ao paso cara unha nova situación familiar ou persoal. A inclusión neste proceso é voluntaria e ten unha duración máxima de dous anos.

Dos 28 nenos, nenas, adolescentes e mozos que deixaron as Casas de Familia durante o ano 2009, **12 incorporáronse a este proceso**. A eles hai que sumar os acompañamentos que se viñan facendo desde o ano anterior, polo que, durante o 2010, se levou a cabo o **seguimento de 22 nenos e nenas**.

## Evolución do número de nenos, nenas e adolescentes atendidos no Servizo de Casas de Familia nos últimos tres anos.



(1) Obsérvese que, a partir do ano 2009, tivemos seis Casas de Familia, a diferenza dos anos anteriores, cando tiñamos sete.

## Satisfacción dos usuarios e usuarias

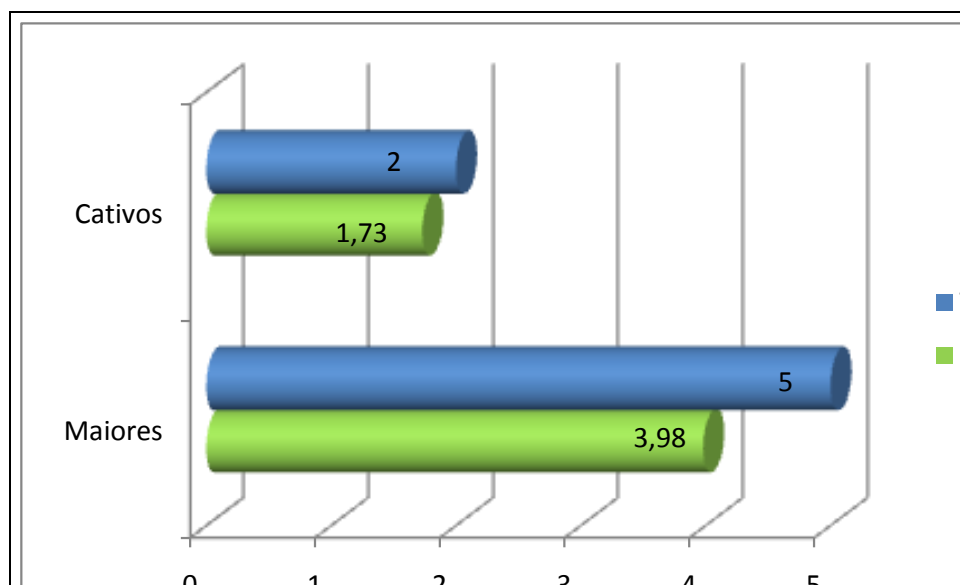
Con periodicidade anual realízase unha mediación da **satisfacción dos nenos, nenas e adolescentes** que están a ser atendidos no Servizo de Casas de Familia. Empréganse dous modelos de cuestionarios: un para nenos e nenas de primaria e outro para os adolescentes, mozos e mozas.

No 2010, a puntuación media no cuestionario de maiores foi de 3,98 sobre 5; e no de cativos, de 1,73 sobre 2.

### **Asociación ARELA**

**Enderezo:** Rúa Ernesto Lecuona, 11 (Baixo) 36205 Vigo

**Teléfono e Fax:** 986.212.537 **Mail:** [arela@arela.org](mailto:arela@arela.org) **Web:** [www.arela.org](http://www.arela.org)



Entre os maiores, os ítems máis valorados foron os seguintes:

- O Equipo Educativo preocúpase por transmitirme hábitos saudables (4,65)
- O Equipo Educativo é agarimoso (4,5)
- O Equipo Educativo axúdame cando o preciso (4,44)

Entre os cativos, os ítems máis valorados foron os seguintes:

- O Equipo Educativo pídeme que colabore nas tarefas que eu sei facer (2)
- O Equipo Educativo é agarimoso comigo e preocúpase polos meus problemas (2)

**Asociación ARELA**

**Enderezo:** Rúa Ernesto Lecuona, 11 (Baixo) 36205 Vigo

**Teléfono e Fax:** 986.212.537 **Mail:** [arela@arela.org](mailto:arela@arela.org) **Web:** [www.arela.org](http://www.arela.org)

## 5.2. SERVIZO DE CENTROS DE ATENCIÓN DE DÍA INTEGRAL

A Asociación ARELA conta con 2 Centros de Atención de Día Integral en Santiago de Compostela e en O Barco de Valdeorras. Neles aténdese a nenos, nenas e adolescentes derivados polos Equipos Técnicos do Menor da Xunta de Galicia.

### Misión do Servizo

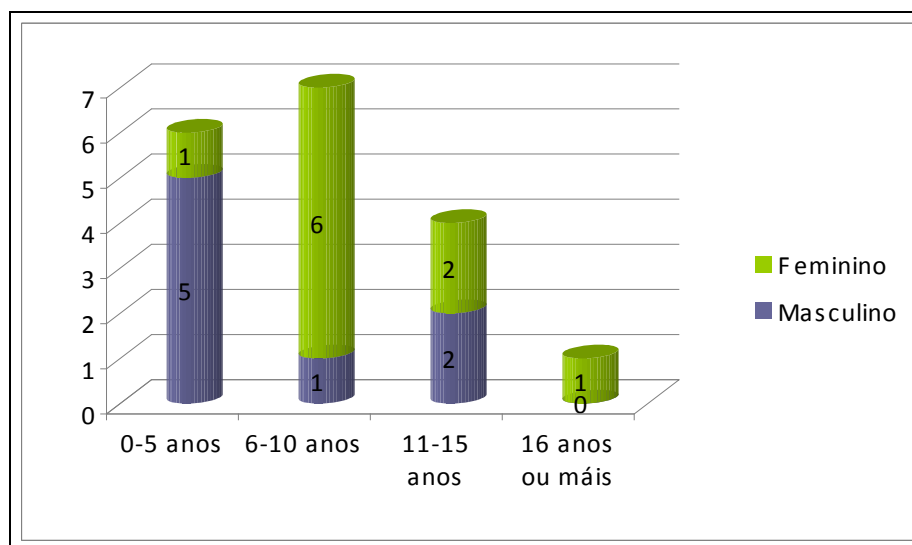
A intervención educativa, integral e individualizada con nenos ou nenas e adolescentes con dificultades sociofamiliares, na que a través do traballo en rede con outros profesionais e dentro do seu contorno social, se acaden os cambios precisos para normalizar a convivencia familiar.

### Descrición dos destinatarios e destinatarias

ARELA Iniciativas de Apoio á Infancia e á Mocidade atende no Servizo de Centros de Atención de Día Integral a nenos, nenas e adolescentes con idades comprendidas entre os 3 e os 18 anos en situación de risco social, aínda que poden ser máis pequenos cando se trate dun grupo de irmáns

Durante o 2010 foron atendidos nos Centros de Atención de Día Integral un total de 18(\*) nenos, nenas e adolescentes, así como as súas respectivas familias.

### Distribución por idade e xénero



(\*) Este dato inclúe o Centro de Atención de Día Integral de Santiago e de O Barco. A partir de aquí, soamente se darán datos do Centro de Atención de Día Integral de Santiago xa que o Centro de O Barco comezou a funcionar o 3 de Novembro.

### **Asociación ARELA**

**Enderezo:** Rúa Ernesto Lecuona, 11 (Baixo) 36205 Vigo

**Teléfono e Fax:** 986.212.537

**Mail:** [arela@arela.org](mailto:arela@arela.org)

**Web:** [www.arela.org](http://www.arela.org)

## Intervención

O Equipo Educativo do Servizo de Centros de Atención de Día Integral elabora para cada neno, nena ou adolescente un Proxecto Educativo Individualizado (PEI) no que se establecen os obxectivos e tarefas destinados a promover:

- o seu desenvolvemento integral, ao tempo que lles facilitan a súa adaptación e integración social;
- a implicación e responsabilización paulatina da súa familia na educación dos seus fillos e fillas.

Periodicamente, faise unha revisión do traballo realizado con cada usuario ou usuaria do Servizo de Centros de Atención de Día Integral, reflectida en diferentes informes.

O eixo fundamental da intervención no Centro de Atención de Día Integral é a Intervención Familiar que pretende que se minimicen /erradiquen as situacións de risco causantes da medida de atención de día. Esta Intervención Familiar tradúcese en visitas domiciliarias, reunións de seguimento e avaliación de obxectivos, intervencións para a adquisición de pautas e habilidades educativas,... :

TIPO DE INTERVENCIÓNS FAMILIARES	TOTAL
Visitas domiciliarias	71
Reunións no cadí	49
Outras intervencións (pautas e habilidades educativas puntuais, contactos telefónicos,...)	352

Trabállase en rede, fundamentalmente, cos Servizos Sociais de Base, e ademáis, con servizos sociais especializados; recursos educativos, sanitarios e de ocio e tempo libre; profesionais independentes (psicólogos, psiquiatras, logopedas, médicos especialistas...),....

As reunións de coordinación con outros profesionais no ano 2010 foron 147.

## Escritos realizados ao longo do ano 2010

**Escritos** realizados polos Equipos educativos do Centro de Atención de Día Integral ARELA Teixeiro para informar aos Equipos Técnicos do Menor da Xunta de Galicia da evolución da situación dos nenos, nenas e adolescentes.

TIPO DE ESCRITOS	TOTAL
PEI	15
Valoracións dos PEI	10
Informes de incidencias e seguimento	22
	47

### **Asociación ARELA**

**Enderezo:** Rúa Ernesto Lecuona, 11 (Baixo) 36205 Vigo

**Teléfono e Fax:** 986.212.537

**Mail:** [arela@arela.org](mailto:arela@arela.org)

**Web:** [www.arela.org](http://www.arela.org)

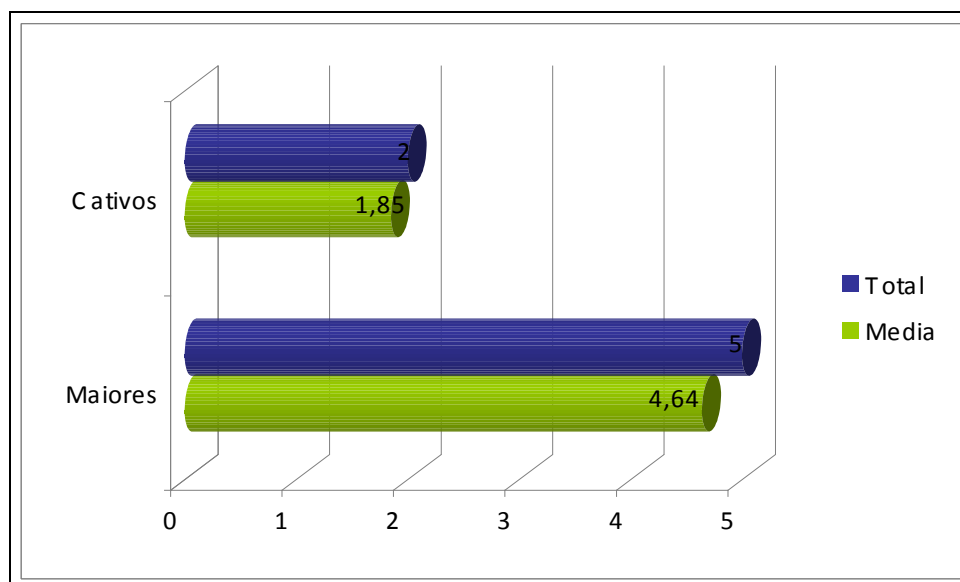
## Resultados obtidos

No ano 2010 houbo tres **baixas** no Centro de Atención de Día Integral de Santiago.

## Satisfacción dos usuarios e usuarias

Con periodicidade anual realízase unha medición da **satisfacción dos nenos, nenas e adolescentes** que están a ser atendidos no Servizo de Centros de Atención de Día Integral. Empréganse dous modelos de cuestionarios: un para nenos e nenas de primaria e outro para os adolescentes, mozos e mozas.

No ano 2010, a puntuación media dos nenos e nenas de Primaria foi de 1,85 sobre 2; e a dos adolescentes foi de 4,64 sobre 5.



## Apertura do centro de atención de día integral o barco de Valdeorras.

A Asociación ARELA, ampliou no ano 2010 o número de prazas deste Servizo coa apertura dun novo Centro de Atención de Día Integral en O Barco de Valdeorras.

O Centro conta con oito prazas e un Equipo Educativo formado por tres profesionais. Ven funcionando dende o 3 de Novembro de 2010 atendendo no ano 2010 a 5 nenos, nenas e adolescentes.

### **Asociación ARELA**

**Enderezo:** Rúa Ernesto Lecuona, 11 (Baixo) 36205 Vigo

**Teléfono e Fax:** 986.212.537

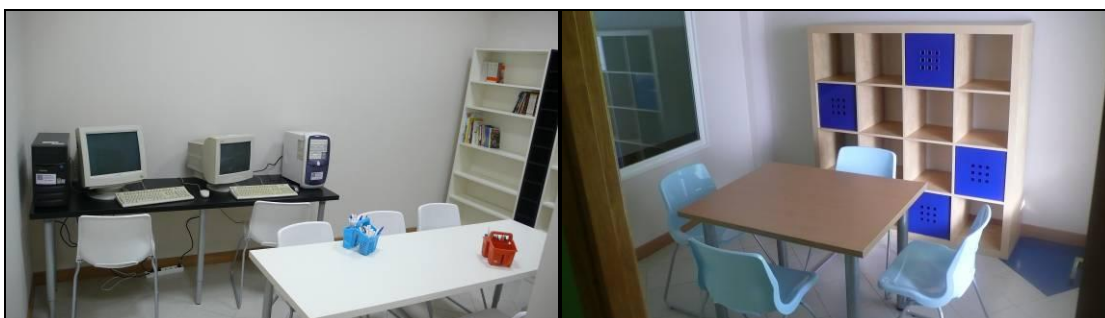
**Mail:** [arela@arela.org](mailto:arela@arela.org)

**Web:** [www.arela.org](http://www.arela.org)

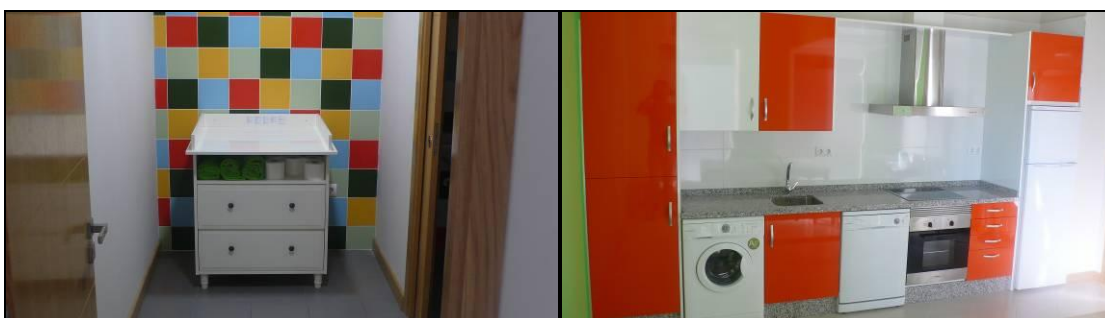
Co fin de poñer en funcionamento o centro realizáronse varias reunións coas traballadoras sociais de base dos diferentes Concellos que forman parte da comarca de Valdeorras para que coñeceran o funcionamento do centro e o Equipo Educativo do mesmo.



Ludoteca e salón



Sala de estudio e sala de entrevistas



Baños e cociña

**Asociación ARELA**

**Enderezo:** Rúa Ernesto Lecuona, 11 (Baixo) 36205 Vigo

**Teléfono e Fax:** 986.212.537

**Mail:** [arela@arela.org](mailto:arela@arela.org)

**Web:** [www.arela.org](http://www.arela.org)



## ÁREA DE REFORMA

### 5.3. SERVIZO DE CENTROS DE DÍA PARA ADOLESCENTES E MOCIDADE EN CONFLITO SOCIAL

A Asociación ARELA conta con dous centros de día, en Vigo e Pontevedra, pertencentes á área de intervención en medio aberto e dedicados á execución de medidas xudiciais con adolescentes e mozos residentes na provincia de Pontevedra desde unha perspectiva educativa.

Fundaméntanse na Lei 5/2000 de responsabilidade penal dos menores e na súa posterior modificación, na L.O. 8/2006.

#### Misión do Servizo

O Servizo de Centros de Día para Adolescentes e Mocidade en Conflito Social ten como misión a execución de medidas xudiciais en réxime aberto baixo unha marcada vertente educativa. Como obxectivos fundamentais ten alcanzar a non-reincidencia, a responsabilidade e a autonomía persoal, así como a promoción de pautas para unha aprendizaxe significativa. Este Servizo pretende acadar ditos obxectivos contando coa cooperación de todos os axentes sociais e da familia.

#### Destinatarios e destinatarias

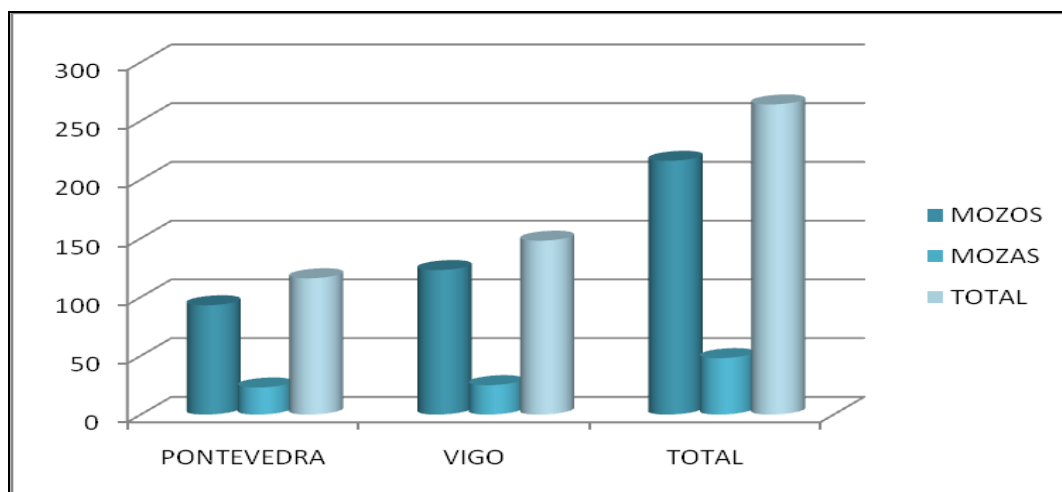
Son adolescentes e mozos, de ambos sexos, a partires dos 14 anos, que deben cumprir medidas xudiciais en réxime aberto por delitos cometidos antes de cumprir a maioría de idade. No ano 2010 foron atendidos 265 adolescentes, mozos e mozas.

	<b>Pontevedra</b>	<b>Vigo</b>	<b>TOTAL</b>
<b>Mozos atendidos</b>	93	124	<b>217</b>
<b>Mozas atendidas</b>	23	25	<b>48</b>
<b>TOTAL</b>	<b>116</b>	<b>149</b>	<b>265</b>

#### **Asociación ARELA**

**Enderezo:** Rúa Ernesto Lecuona, 11 (Baixo) 36205 Vigo

**Teléfono e Fax:** 986.212.537 **Mail:** [arela@arela.org](mailto:arela@arela.org) **Web:** [www.arela.org](http://www.arela.org)



### Intervención

Desde estes Centros de Día realízase unha intervención de carácter global nas causas da inadaptación, considerando ao menor de forma integral e procurando o seu desenvolvemento no seu propio medio sociocultural, de maneira que a intervención alcance todos os ámbitos da súa vida: familia, amizades, escola, saúde, recursos comunitarios, formación, traballo...

Durante a execución das medidas xudiciais, o Equipo Educativo de cada Centro de Día define unha serie de obxectivos e tarefas para cada adolescente, mozo ou moza, revisadas logo periodicamente a través de informes.

Intervense coas familias e trabállase en rede cos Xulgados de Menores; Servizos Sociais especializados; recursos educativos, sanitarios e de ocio e tempo libre; profesionais independentes (psicólogos, psiquiatras, logopedas, médicos, especialistas...); entidades colaboradoras (que participan na execución das medidas de Prestacións en Beneficio da Comunidade e Tarefas Socioeducativas)...

En ocasións as sentenzas xudiciais veñen acompañadas pola obriga de participar nun programa de carácter formativo. En concreto no ano 2010, desenvolvéronse os seguintes:

- Programa de inserción laboral
- Programa de educación afectivo-sexual
- Programa de habilidades interpersoais
- Obradoiro de autocontrol e prevención da violencia

Isto levou ós Equipos Educativos dos Centros de Día á elaboración de distintas plataformas a través das cales ofertar ós adolescentes, mozos e mozas e as súas familias a mellor intervención posible, deseñando ademais os seguintes programas e obradoiros, que en breve serán postos en funcionamento:

- Programa de intervención familiar

### **Asociación ARELA**

**Enderezo:** Rúa Ernesto Lecuona, 11 (Baixo) 36205 Vigo

**Teléfono e Fax:** 986.212.537

**Mail:** [arela@arela.org](mailto:arela@arela.org)

**Web:** [www.arela.org](http://www.arela.org)

- Programa de maltrato familiar
- Obradoiro de administración do gasto
- Obradoiro de música e hip-hop

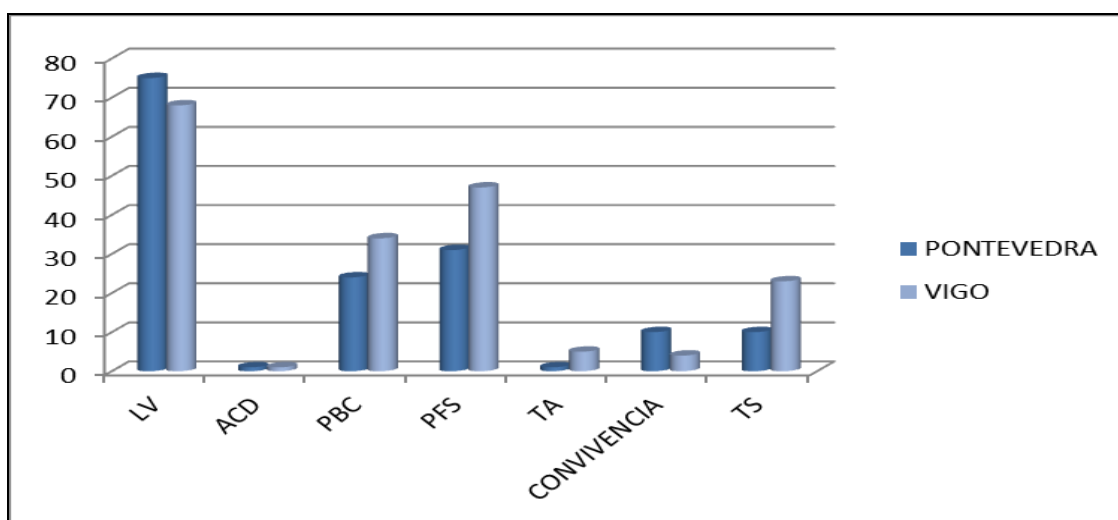
### Mozos e mozas, e medidas atendidas durante o 2010

	Pontevedra	Vigo	TOTAL
<b>MENORES ATENDIDOS</b>	116	149	<b>265</b>
<b>MEDIDAS XUDICIAIS</b>	152	183	<b>335</b>

No ano 2010 foron atendidos 265 adolescentes, mozos e mozas no Servizo, que cumpriron 335 medidas (xa que un menor pode cumprir máis dunha medida ao longo do ano).

### Tipoloxía das medidas executadas

MEDIDAS EN EXECUCIÓN NO 2010	Pontevedra	Vigo	TOTAL
Liberdades vixiadas	75	69	<b>144</b>
Asistencia a centro de día	1	1	<b>2</b>
Prestacións en beneficio da comunidade	24	34	<b>58</b>
Permanencias de fin de semana	31	47	<b>78</b>
Tratamentos ambulatorios	1	5	<b>6</b>
Convivencia con persoa, familia ou grupo educativo	10	4	<b>14</b>
Tarefas socioeducativas	10	23	<b>33</b>
<b>TOTAL</b>	<b>152</b>	<b>183</b>	<b>335</b>



**Asociación ARELA**

**Enderezo:** Rúa Ernesto Lecuona, 11 (Baixo) 36205 Vigo

**Teléfono e Fax:** 986.212.537

**Mail:** [arela@arela.org](mailto:arela@arela.org)

**Web:** [www.arela.org](http://www.arela.org)

### Nivel de reincidencia durante a execución da medida

Mídese en función da comisión ou non de novos delitos durante a execución da medida. Durante o ano 2010 foi do 7,4%, o que non supón apenas variacións con respecto o ano anterior avalando os mellores datos durante os dous últimos anos.

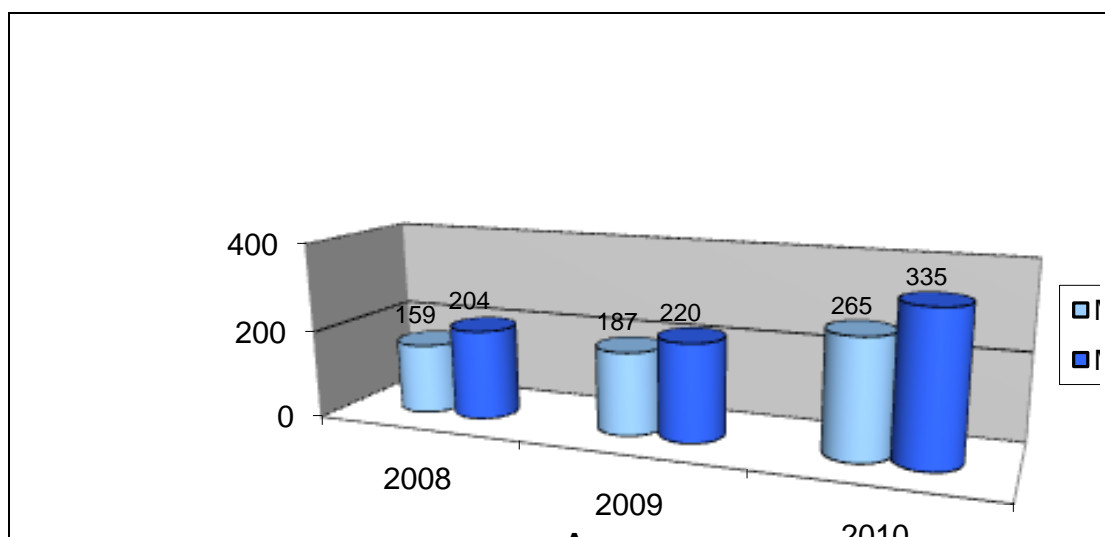
	2008	2009	2010
<b>Nivel de reincidencia</b>	10,40%	7,00%	7,4%

### Resultados obtidos

No seguinte cadro recóllese a situación das medidas executadas no Servizo a día 31/12/2010.

	Pontevedra	Vigo	TOTAL
<b>Fin da medida por cumprimento</b>	92	120	<b>212</b>
<b>En execución a 31/12/09</b>	47	46	<b>93</b>
<b>Finalización por quedar sen efecto</b>	3	6	<b>9</b>
<b>Interrupción por internamento</b>	3	4	<b>7</b>
<b>Incumprimento</b>	4	7	<b>11</b>
<b>Sustitución por outra medida en medio aberto</b>	3	-	<b>3</b>
<b>TOTAL</b>	<b>152</b>	<b>183</b>	<b>335</b>

### Evolución do número de mozos e mozas e das medidas atendidas nos tres últimos anos



**Asociación ARELA**

**Enderezo:** Rúa Ernesto Lecuona, 11 (Baixo) 36205 Vigo

**Teléfono e Fax:** 986.212.537

**Mail:** [arela@arela.org](mailto:arela@arela.org)

**Web:** [www.arela.org](http://www.arela.org)

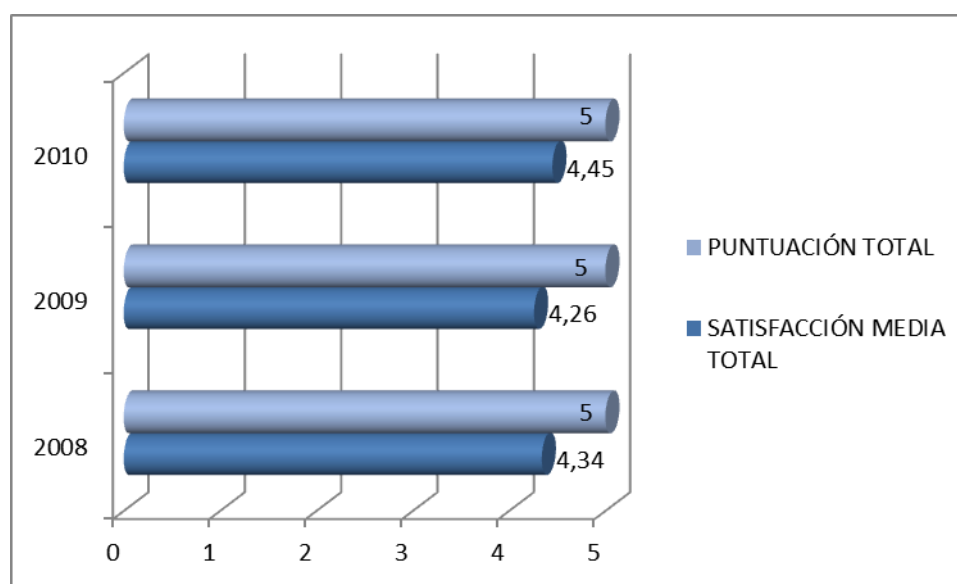
### Comparativa das medidas executadas nos anos 2008, 2009 e 2010.

<b>MEDIDAS EXECUTADAS</b>	<b>2008</b>	<b>2009</b>	<b>2010</b>
Liberdades vixiadas	<b>95</b>	<b>104</b>	<b>144</b>
Asistencia a centro de día	<b>4</b>	<b>1</b>	<b>2</b>
Prestacións en beneficio da comunidade	<b>39</b>	<b>25</b>	<b>58</b>
Permanencias de fin de semana	<b>56</b>	<b>64</b>	<b>78</b>
Tratamentos ambulatorios	<b>-</b>	<b>7</b>	<b>6</b>
Convivencia con persoa, familia ou grupo educativo	<b>3</b>	<b>11</b>	<b>14</b>
Tarefas socioeducativas	<b>6</b>	<b>8</b>	<b>33</b>
<b>TOTAL</b>	<b>203</b>	<b>220</b>	<b>335</b>

No ano 2010 foron atendidos no Servizo de Centros de Día para Adolescentes e Mocidade en Conflito Social un 42% de adolescentes e mozos e mozas máis que no ano anterior que cumpriron un 52% de medidas máis que no ano anterior.

### Satisfacción dos usuarios e usuarias

Cando os adolescentes e mozos usuarios e usuarias rematan as súas medidas, ofréceselles a posibilidade de que contesten a un cuestionario para medir a súa satisfacción co Servizo. No ano 2010 contestárono 96 dos 212 adolescentes e mozos que remataron a súa medida. A media dos ítems en todas as medidas executadas dá unha puntuación media de 4,45.



#### **Asociación ARELA**

**Enderezo:** Rúa Ernesto Lecuona, 11 (Baixo) 36205 Vigo

**Teléfono e Fax:** 986.212.537

**Mail:** [arela@arela.org](mailto:arela@arela.org)

**Web:** [www.arela.org](http://www.arela.org)

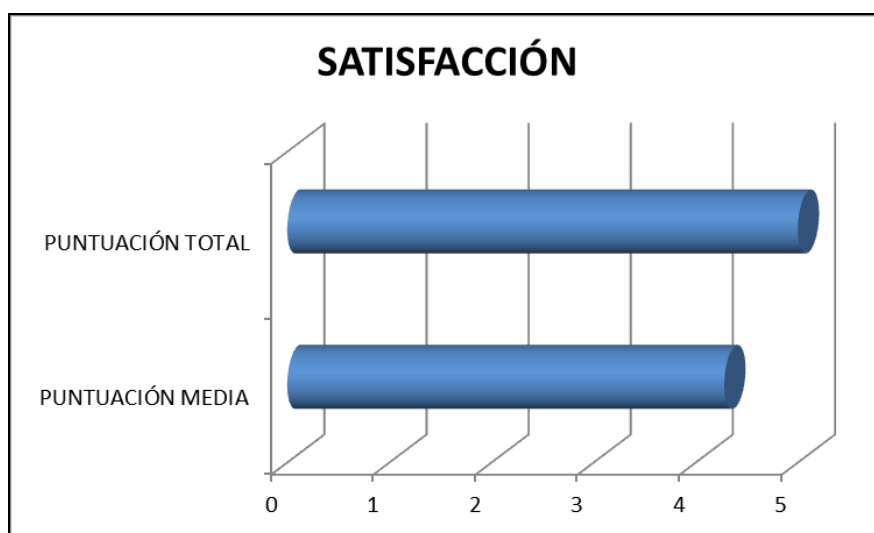
## 5.4. PROGRAMA DE PREVENCIÓN DE CONDUCTAS INFRACTORAS

O Programa de Prevención de Conduñas Infractoras pretende achegar a Lei 5/2000, reguladora da responsabilidade penal dos menores, aos seus protagonistas, facéndoos conscientes, mediante pequenas charlas ofertadas en todos os institutos da provincia de Pontevedra, das consecuencias dos seus actos.

As charlas están dirixidas a alumnos de 2º, 3º e 4º da ESO, xa que se consideran os de maior risco de ser usuarios de dita Lei, aínda que a realidade é que, durante o ano 2010, recíbense tamén peticións para impartir as charlas ós alumnos dos PCPI (Programas de Cualificación Profesional Inicial). As charlas teñen unha duración de 50 minutos e nelas foméntase a participación activa dos alumnos e alumnas.

De xeito moi didáctico e participativo (o contido das charlas está avalado por unha presentación en power – point adaptada á realidade dos adolescentes) explícase o espírito da lei, as distintas medidas xudiciais, a tipoloxía de centros de cumprimento e os feitos máis comúns que poden dar orixe a unha medida xudicial para facer especial fincapé nos exemplos máis próximos a súa vida no instituto: delitos informáticos (descargas ilegais, gravacións non autorizadas, delitos contra a intimidade, coaccións, ameazas, ...); agresións e danos (pelexas no instituto ou fora del, ameazas ou agresións a profesores, danos no mobiliario urbano, ...); cuestións relacionadas co uso e consumo de sustancias tóxicas; violencia de xénero; bullying e malos tratos; educación viaria; ...

Durante o ano 2010, impartíronse 27 charlas en Colexios e Institutos da provincia de Pontevedra nas que participaron un total de 512 alumnos e alumnas. Nos Cuestionarios de Satisfacción que se pasan ao remate da charla, a puntuación foi dun 4,28 sobre 5, respaldando esta puntuación a iniciativa da Asociación ARELA e dando idea do interese que ditas charlas suscitan na adolescencia.



**Asociación ARELA**

**Enderezo:** Rúa Ernesto Lecuona, 11 (Baixo) 36205 Vigo

**Teléfono e Fax:** 986.212.537

**Mail:** [arela@arela.org](mailto:arela@arela.org)

**Web:** [www.arela.org](http://www.arela.org)

## 6. ÁREA DE XESTIÓN E CALIDADE

### 6.1. XESTIÓN DE PERSOAS

#### Equipo de traballadoras e traballadores

O equipo humano de ARELA Iniciativas de Apoio á Infancia e á Mocidade estivo formado no ano 2010 por **51 traballadoras e traballadores**. Deles, 40 son educadores e educadoras, 5 realizan tarefas de xestión e coordinación e 6 son persoal de servizo. Os profesionais de ARELA son persoas tituladas (en educación social, traballo social, pedagogía ou psicoloxía), contando os máis deles cunha extensa traxectoria profesional.

#### Formación

ARELA fai unha importante aposta pola formación e a reciclaxe dos seus profesionais, co fin de que poidan mellorar a calidade das prestacións ofrecidas aos usuarios e usuarias dos diferentes servizos e programas da entidade. Con este fin, no ano 2010 ARELA desenvolveu o **cuarto Plan Anual de Formación**, dirixido aos profesionais da entidade. Foron organizadas, durante un total de 37 horas de formación interna, as seguintes actividades:

<b>DATAS</b>	<b>FORMACIÓN</b>	<b>LUGAR</b>	<b>HORAS</b>
21/04/2010	Manexo aplicación informática.	Vigo	3
22/04/2010	Manexo aplicación informática.	Santiago	3
29/04/2010	Manexo aplicación informática.	Allariz	3
8/06/2010	Elaboración de informes.	Santiago	3
10/06/2010	Elaboración de informes.	Monforte	3
16/06/2010	Elaboración de informes.	Vigo	3
10/11/2010	Novos protocolos.	Vigo	3
18/11/2010	Novos protocolos.	Monforte	3
24/11/2010	Intervención con adolescentes dende o ámbito da educación.	Allariz	4
14/12/2010	Habilidades directivas.	Vigo	3
30/12/2010	Xornada de traballo profesionais Reforma.	Vigo	6

O plan de formación 2010 incorpora cambios na súa organización que implican:

- a descentralización dos lugares nos que se imparte a formación, realizando actividades nas 4 provincias galegas;
- que as accións formativas que se consideran claves se realicen en lugares e datas diferentes co fin de facilitar a participación do maior número de profesionais da entidade.

Esta aposta pola formación evidénciase nos seguintes datos:

- a media de horas de formación anual por traballador foi de 108;

#### **Asociación ARELA**

**Enderezo:** Rúa Ernesto Lecuona, 11 (Baixo) 36205 Vigo

**Teléfono e Fax:** 986.212.537 **Mail:** [arela@arela.org](mailto:arela@arela.org) **Web:** [www.arela.org](http://www.arela.org)

## 6.2. XESTIÓN DE CALIDADE

ARELA conta na actualidade cos seguintes **recoñecementos** polo seu Sistema de Xestión de Calidade, que xa se atopa implantado en todos os seus servizos e programas:

### Norma UNE-EN ISO 9001:2008



**Asociación ARELA**

**Enderezo:** Rúa Ernesto Lecuona, 11 (Baixo) 36205 Vigo

**Teléfono e Fax:** 986.212.537

**Mail:** [arela@arela.org](mailto:arela@arela.org)

**Web:** [www.arela.org](http://www.arela.org)



## EFQM: Selo de Compromiso cara á Excelencia Europea 200+



**Asociación ARELA**

**Enderezo:** Rúa Ernesto Lecuona, 11 (Baixo) 36205 Vigo

**Teléfono e Fax:** 986.212.537 **Mail:** [arela@arela.org](mailto:arela@arela.org) **Web:** [www.arela.org](http://www.arela.org)

## AUDITORÍAS DE CALIDADE.

Durante o ano 2010 realizáronse en todos os centros de traballo da entidade auditorías co fin de poder avaliar o funcionamento do Sistema de xestión de calidade de ARELA. En concreto realizáronse as seguintes:

### **Auditoría Externa:**

<b>DATA</b>	<b>CENTROS</b>	<b>CERTIFICADORA</b>
27/05/2010	Casa de Familia Atlántida; Casa de Familia Bembrive; Centro de Día ARELA Vigo, Sede social.	AENOR

### **Auditorías Internas:**

<b>DATA</b>	<b>CENTRO</b>
07/05/2010	Centro de Atención de Día Integral TEIXEIRO
11/05/2010	Casa de Familia Allariz
12/05/2010	Casa de Familia Atlántida
03/06/2010	Centro de Día para adolescentes e Mocidade en Conflito Social ARELA Pontevedra
09/06/2010	Casa de Familia O Barco
08/11/2010	Centro de Día para adolescentes e Mocidade en Conflito Social ARELA Vigo
11/11/2010	Casa de Familia Conxo
02/12/2010	Casa de Familia Bembrive
16/12/2010	Casa de Familia Monforte

### **Comité de calidade:**

Ademais o Comité de Calidade de ARELA reuniuse ao longo do ano co fin de poder adaptar os procesos, procedementos e formatos dos Servizos da entidade aos novos protocolos de actuación aprobados pola Xunta de Galicia para o área de protección.

#### **Asociación ARELA**

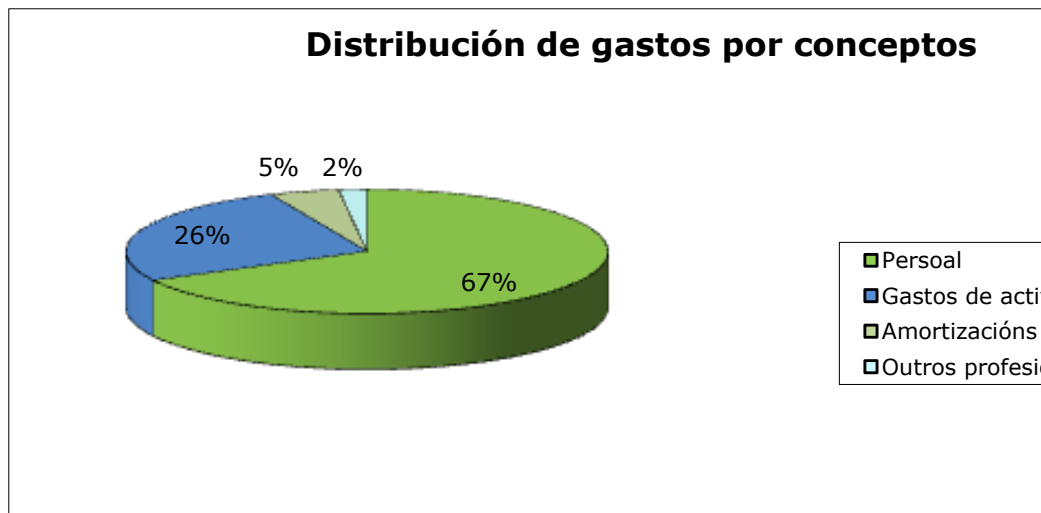
**Enderezo:** Rúa Ernesto Lecuona, 11 (Baixo) 36205 Vigo

**Teléfono e Fax:** 986.212.537 **Mail:** [arela@arela.org](mailto:arela@arela.org) **Web:** [www.arela.org](http://www.arela.org)

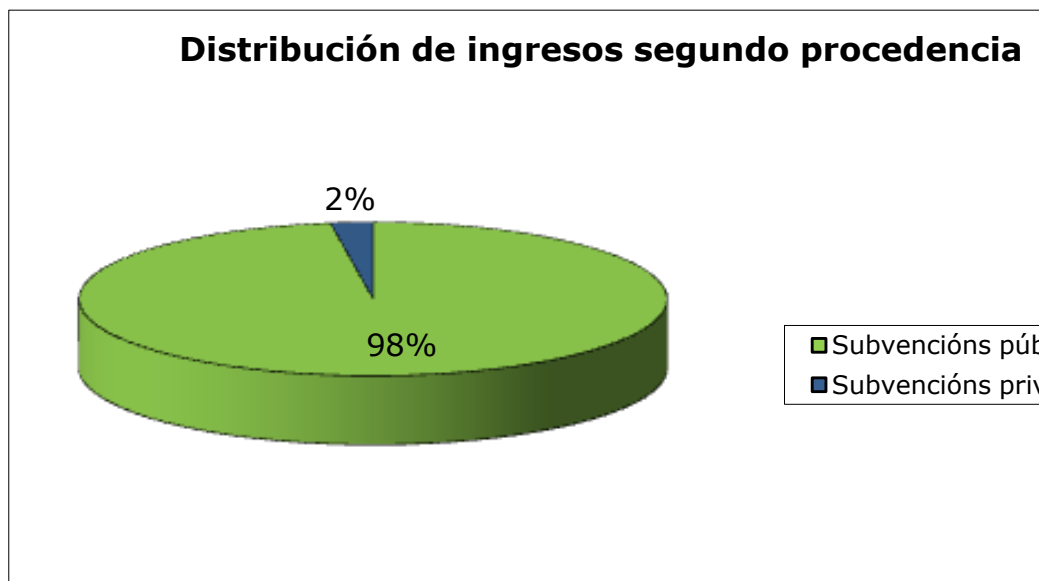
## 7. XESTIÓN ECONÓMICA

### 7.1. Balance Económico 2010

#### 7.1.1. Gastos



#### 7.1.2. Ingresos



**Asociación ARELA**

**Enderezo:** Rúa Ernesto Lecuona, 11 (Baixo) 36205 Vigo

**Teléfono e Fax:** 986.212.537

**Mail:** [arela@arela.org](mailto:arela@arela.org)

**Web:** [www.arela.org](http://www.arela.org)

### 7.1.3. Financiadores durante o ano 2010

#### - Financiamento público:



UNIÓN EUROPEA  
Fondo Social Europeo  
*El FSE invierte en tu futuro*

.0



Concello de O Barco de Valdeorras



**Asociación ARELA**

**Enderezo:** Rúa Ernesto Lecuona, 11 (Baixo) 36205 Vigo

**Teléfono e Fax:** 986.212.537

**Mail:** [arela@arela.org](mailto:arela@arela.org)

**Web:** [www.arela.org](http://www.arela.org)

- **Financiamento privado:**



**Asociación ARELA**

**Enderezo:** Rúa Ernesto Lecuona, 11 (Baixo) 36205 Vigo

**Teléfono e Fax:** 986.212.537 **Mail:** [arela@arela.org](mailto:arela@arela.org) **Web:** [www.arela.org](http://www.arela.org)