



A Asociación ARELA é unha asociación consciente da necesidade de mellorar o seu Sistema de Xestión da Calidade de maneira constante e continuada así como de adaptalo ás cambiantes esixencias do sector no que se refire aos requisitos legais e ás necesidades dos usuarios e usuarias.

A Política de calidade de ARELA, aprobada o 27 de marzo de 2014, proporciona un marco de referencia para o desenvolvemento do Sistema de Xestión da calidade, no que é fundamental a implicación da dirección e dos profesionais da entidade, que participan na definición e desenvolvemento do mesmo. Tanto os obxectivos como as decisións en relación co Sistema de Xestión de Calidade están intimamente relacionados e veñen derivados da política de calidade, baseada nos seguintes compromisos:

- A satisfacción dos usuarios (nenos, nenas, adolescentes e mocidade) obtendo a máxima calidade en todos os servizos e programas ofertados.
- A implicación, motivación, formación e compromiso do persoal co obxecto de fomentar a súa participación na xestión, desenrolo e aplicación do sistema de calidade.
- Estudio e o coñecemento das necesidades do sector así como das necesidades dos usuarios actuais e futuros para ofertar uns servizos cada vez de maior calidade.
- A consecución dunhas infraestruturas e equipamentos e un ambiente idóneo para o correcto funcionamento do sistema.
- A necesidade de adiantarse ós demais para chegar antes ó futuro do sector e ser pioneiros no mesmo.
- A presentación dunha oferta cálida e diferente englobada no mundo da atención a infancia, adolescencia e mocidade de Galicia.
- A presenza de servizos ou programas en toda a comunidade autónoma.
- En resumo, a calidade implica unha actitude permanente de orientación ós usuarios e usuarias dos servizos e programas de ARELA e ás súas necesidades e supón un esforzo de mellora continua, no que deben implicarse o conxunto de directivos e directivas e traballadores e traballadoras da entidade.

Asociación ARELA

Rúa Ernesto Lecuona, 11 Baixo
36205 Vigo Pontevedra
Teléfono: 986.212.537
Mail: arela@arela.org



Comunicación da política de calidade

A política de calidade estará dispoñible no Manual de Calidade para os e as profesionais da entidade nunha carpeta habilitada no servidor na que poderán consultar toda a documentación relativa ao sistema de xestión da calidade. A política de calidade da Asociación ARELA será aprobada en primeira instancia polo Equipo Directivo da entidade, seguidamente pola Xunta Directiva e, por último, pola Asamblea de socios e socias. Será comunicada a todos os servizos, programas e proxectos da entidade a través das coordinadoras de área e dos e das directores e directoras dos servizos, programas e proxectos da entidade.

Calquera cambio na política de calidade será comunicada a todas as persoas dos equipos de traballo.

A dirección fomentará a comunicación interna eficaz entre os equipos educativos co fin de favorecer o coñecemento da misión, a eficacia do sistema implantado, e a satisfacción dos e das profesionais dos equipos de traballo, básica para poder prestar un bo servizo. Para facilitar esta tarefa, a coordinación das áreas (ou as persoas nas que deleguen) servirá de nexo de unión entre os e as profesionais da entidade, e o Equipo Directivo e Xunta Directiva.

Roles, responsabilidades e autoridades na organización

Todos os servizos, programas e proxectos da entidade disporán do organigrama no Manual de Calidade para que as responsabilidades e autoridades sexan comunicadas e comprendidas por toda a Asociación.

A maiores, a dirección da entidade asignará a dúas persoas durante cada ciclo do sistema de xestión da calidade, o Equipo de Calidade, que serán as encargadas de:

- asegurarse de que se establecen, implementan e manteñen os procesos necesarios para o sistema de xestión da calidade.
- informar ó Equipo Directivo e á Xunta Directiva sobre o desempeño de sistema de xestión da calidade e de calquera necesidade de mellora.
- asegurarse de que se promove a toma de conciencia dos requisitos do cliente en todos os niveis organizativos;
- revisar e avaliar, xunto co Equipo Directivo, o sistema de xestión da entidade;

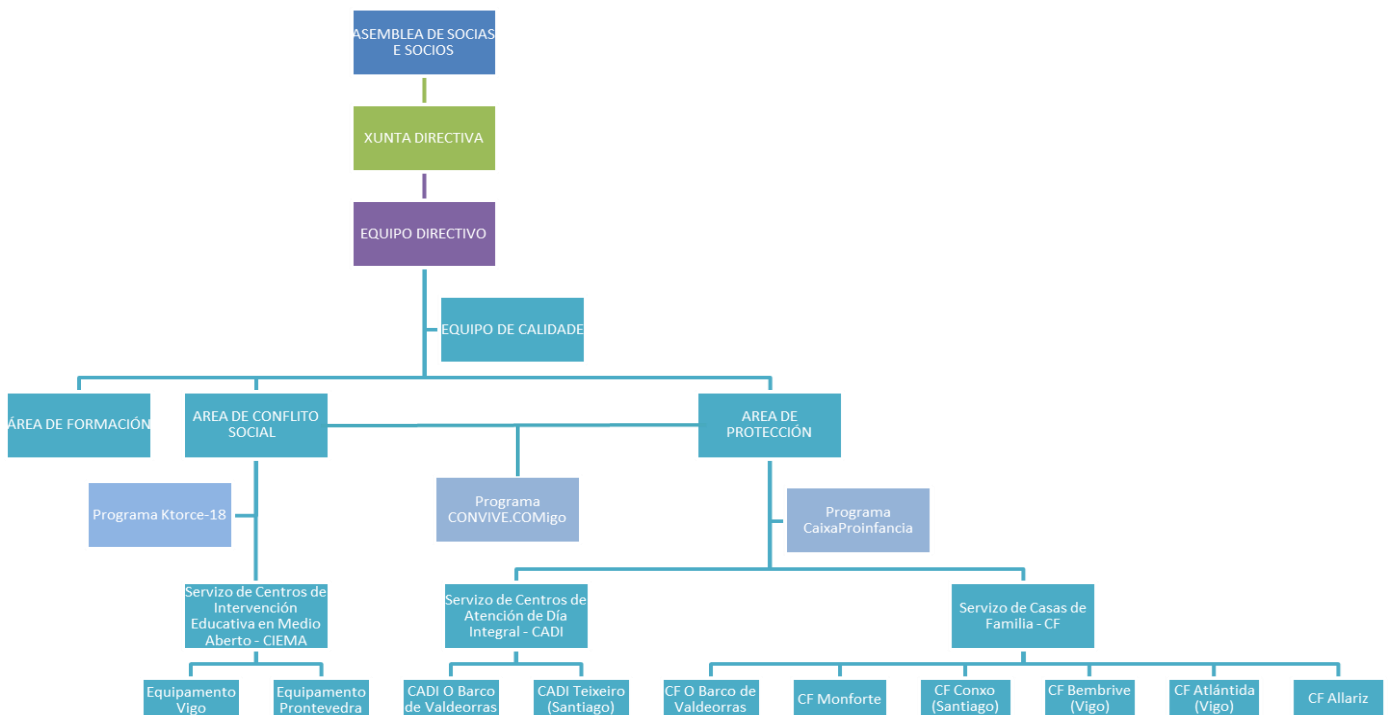
Asociación ARELA

Rúa Ernesto Lecuona, 11 Baixo
36205 Vigo Pontevedra
Teléfono: 986.212.537
Mail: arela@arela.org



- coordinar, xunto co Equipo Directivo, como e quen se encarga da documentación dos procesos;
- asegurar de que se promove o enfoque ao cliente en toda a organización;
- revisar co Equipo Directivo as novas edicións de procesos, procedementos e formatos de rexistro deseñados;
- asegurar de que a integridade do sistema de xestión de calidade se mantén cando se planifiquen e implementen cambios no sistema de xestión de calidade;
- coordinar, a través dos e das directoras dos centros, que os e as profesionais que comezan a traballar en Arela coñezan o sistema de xestión de calidade da Asociación.

ORGANIGRAMA



Asociación ARELA

Rúa Ernesto Lecuona, 11 Baixo
36205 Vigo Pontevedra
Teléfono: 986.212.537
Mail: arela@arela.org